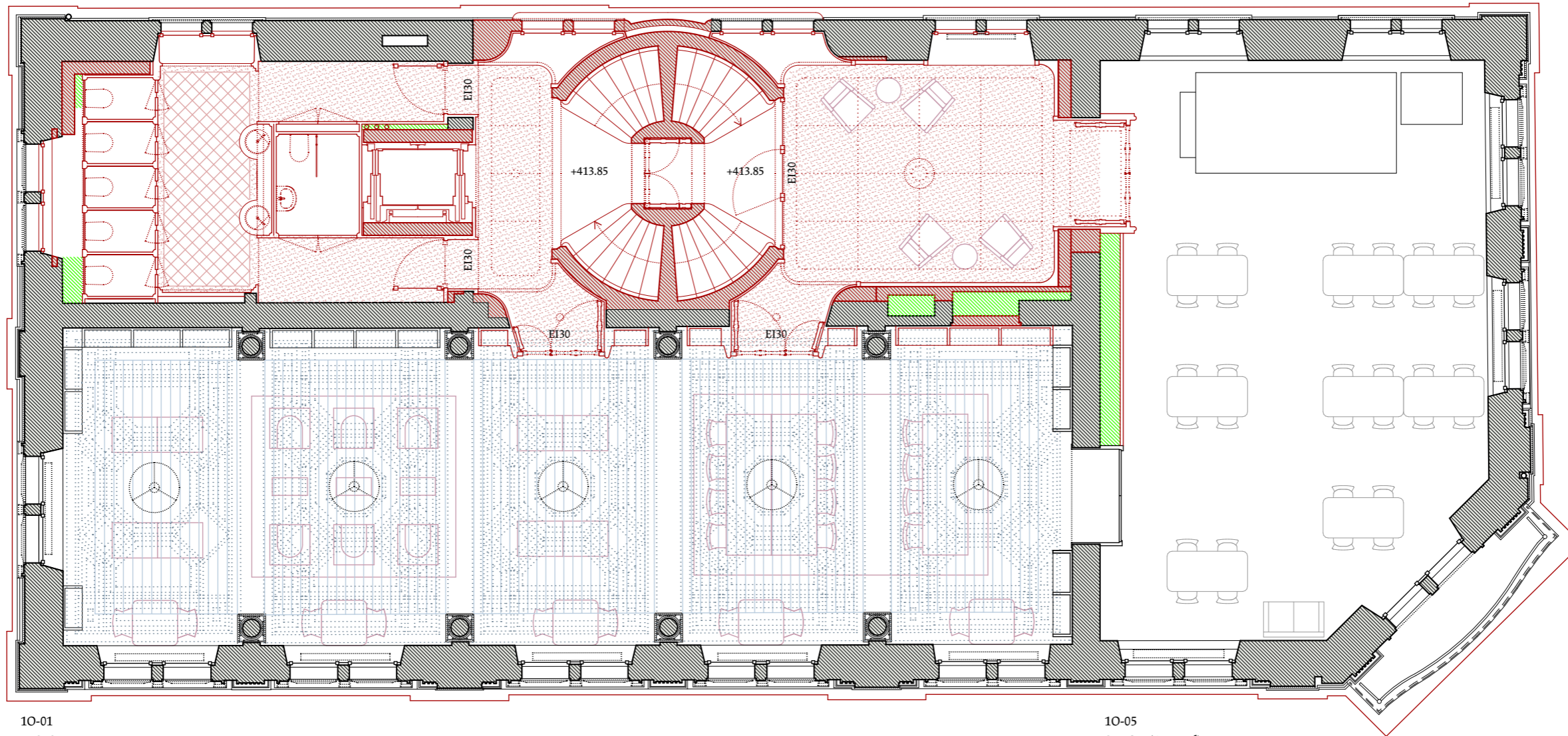


10-02
TOILETTEN BESUCHER
BF:25.98 m²

10-00
LIFTSCHACHT
BF:3.47 m²

10-03
VORRAUM
BF:9.05 m²

10-04
VESTIBÜL/DEBATTE
BF:25.64 m²



10-01
LESESAAL
BF:125.28 m²

10-05
SALON (Bestand)
BF:79.90 m²

-  Bestand
-  Aufarbeitung
-  Rückbau
-  Neubau
-  Luftraum
-  Steigzonen
-  Max. Personen (Brandschutz)
-  Max. Anzahl Arbeitsplätze

Museumsgesellschaft - Haus der Literatur
Ausserordentliche Mitgliederversammlung vom 11.11.2025
Aktueller Planstand

Grundriss 1. OG