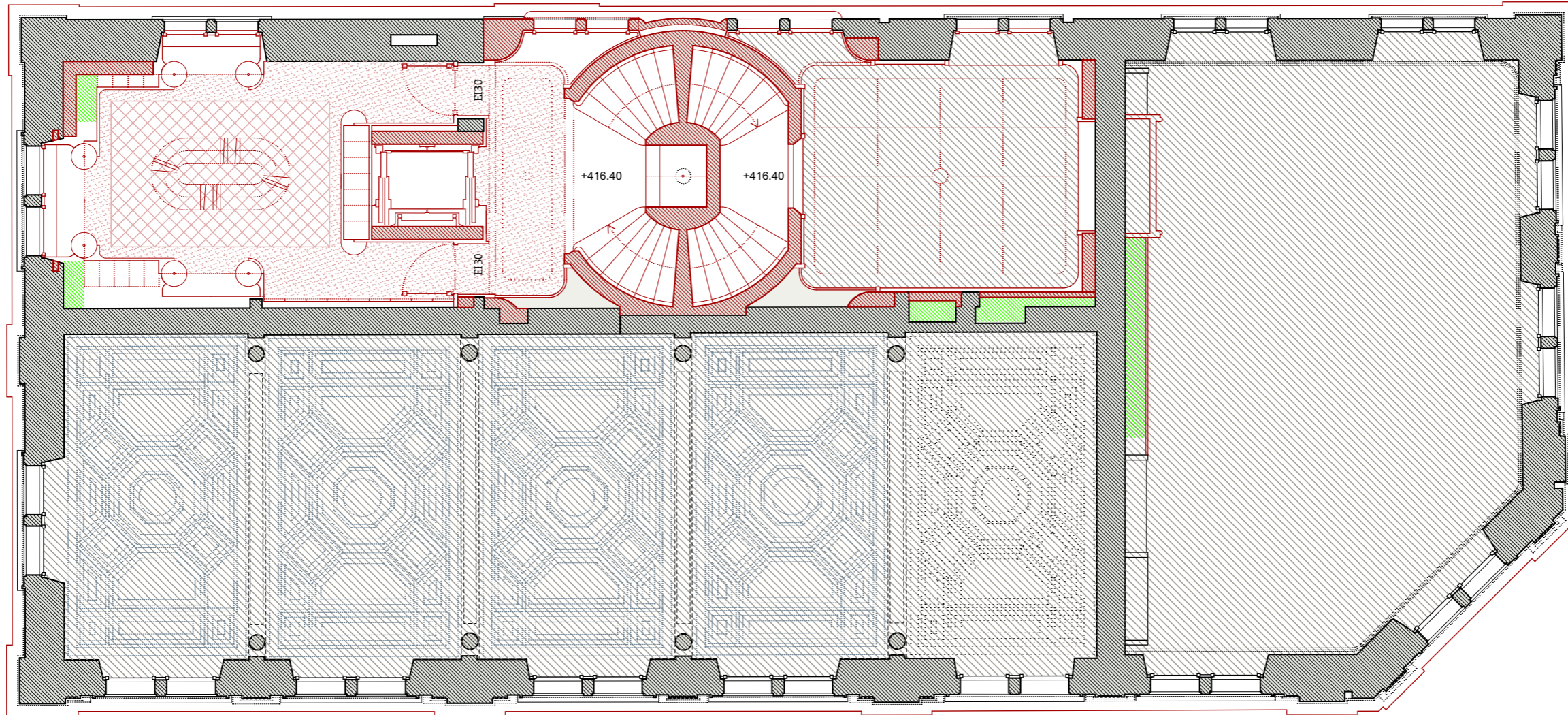


1Z-01  
GARDEROBE/SCHLISSFÄCHER  
BF:32.58 m<sup>2</sup>

1Z-00  
LIFTSCHACHT  
BF:3.47 m<sup>2</sup>



1Z-02  
VORRAUM  
BF:10.00 m<sup>2</sup>

LUFTRAUM VESTIBÜL



LUFTRAUM LESESAAL

LUFTRAUM SALON

- |  |   |
|--|---|
|  Bestand      |  Luftraum                    |
|  Aufarbeitung |  Steigzonen                  |
|  Rückbau      |  Max. Personen (Brandschutz) |
|  Neubau       |  Max. Anzahl Arbeitsplätze   |

Museumsgesellschaft - Haus der Literatur  
Ausserordentliche Mitgliederversammlung vom 11.11.2025  
Aktueller Planstand

**Grundriss 1. OG Z** (Zwischengeschoss)