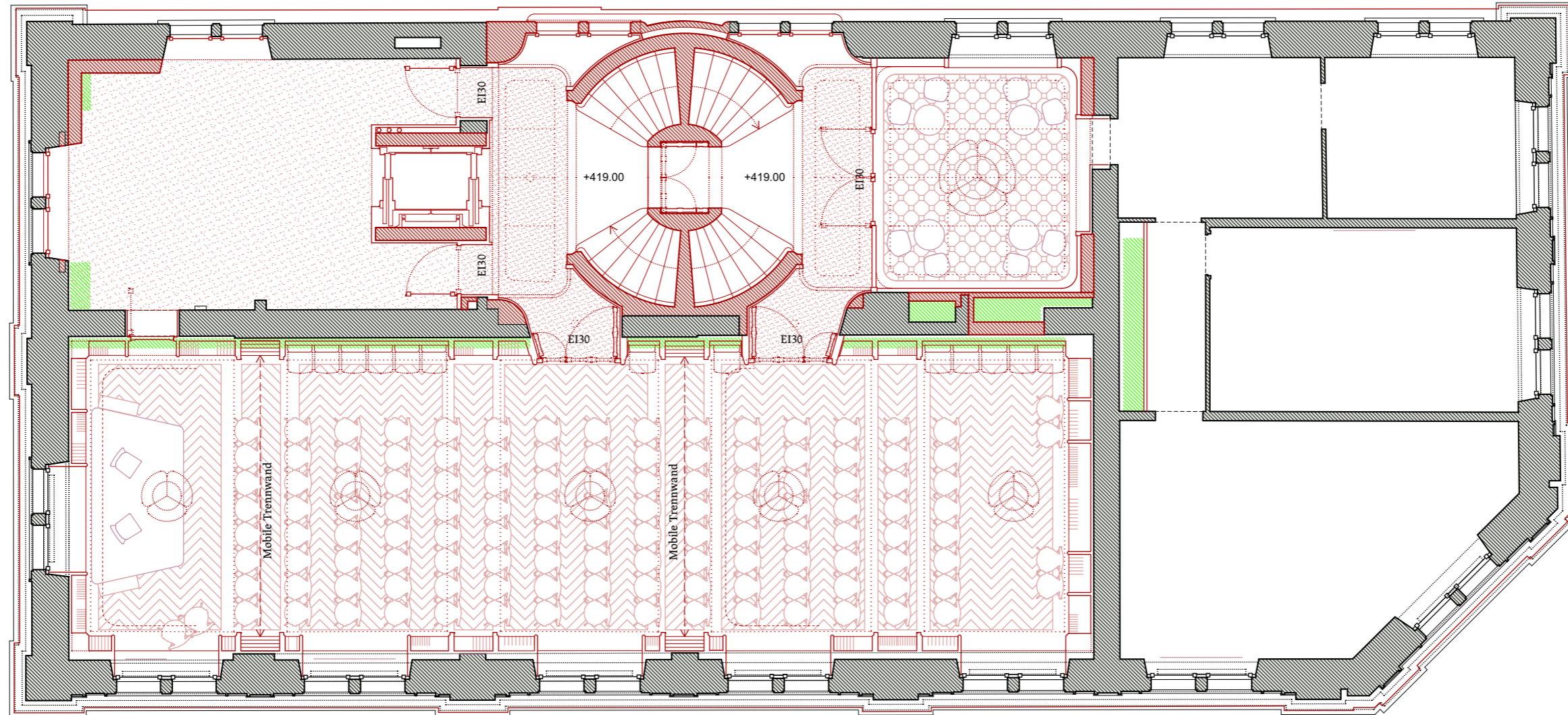


20-02  
LAGER/OFFICE  
BF:30.95 m<sup>2</sup>

20-03  
VORRAUM/ERSCHLIESSUNG  
BF:16.60 m<sup>2</sup>

20-04  
VORRAUM/ERSCHLIESSUNG  
BF:9.59 m<sup>2</sup>

20-05  
FOYER  
BF:17.06 m<sup>2</sup>



20-01  
BÜCHERSAAL  
BF:121.43 m<sup>2</sup>

20-09  
EXTERNE BÜROEINHEIT (BESTAND)  
BF:86.70 m<sup>2</sup>

-  Bestand
-  Aufarbeitung
-  Rückbau
-  Neubau
-  Luftraum
-  Steigzonen
-  Max. Personen (Brandschutz)
-  Max. Anzahl Arbeitsplätze

Museumsgesellschaft - Haus der Literatur  
Ausserordentliche Mitgliederversammlung vom 11.11.2025  
Aktueller Planstand

## Grundriss 2. OG