

D1-03
ABSTELLRAUM
BF:14.29 m²

D1-00
LIFTSCHACHT
BF:3.47 m²

D1-04
TOILETTEN
BF:6.54 m²

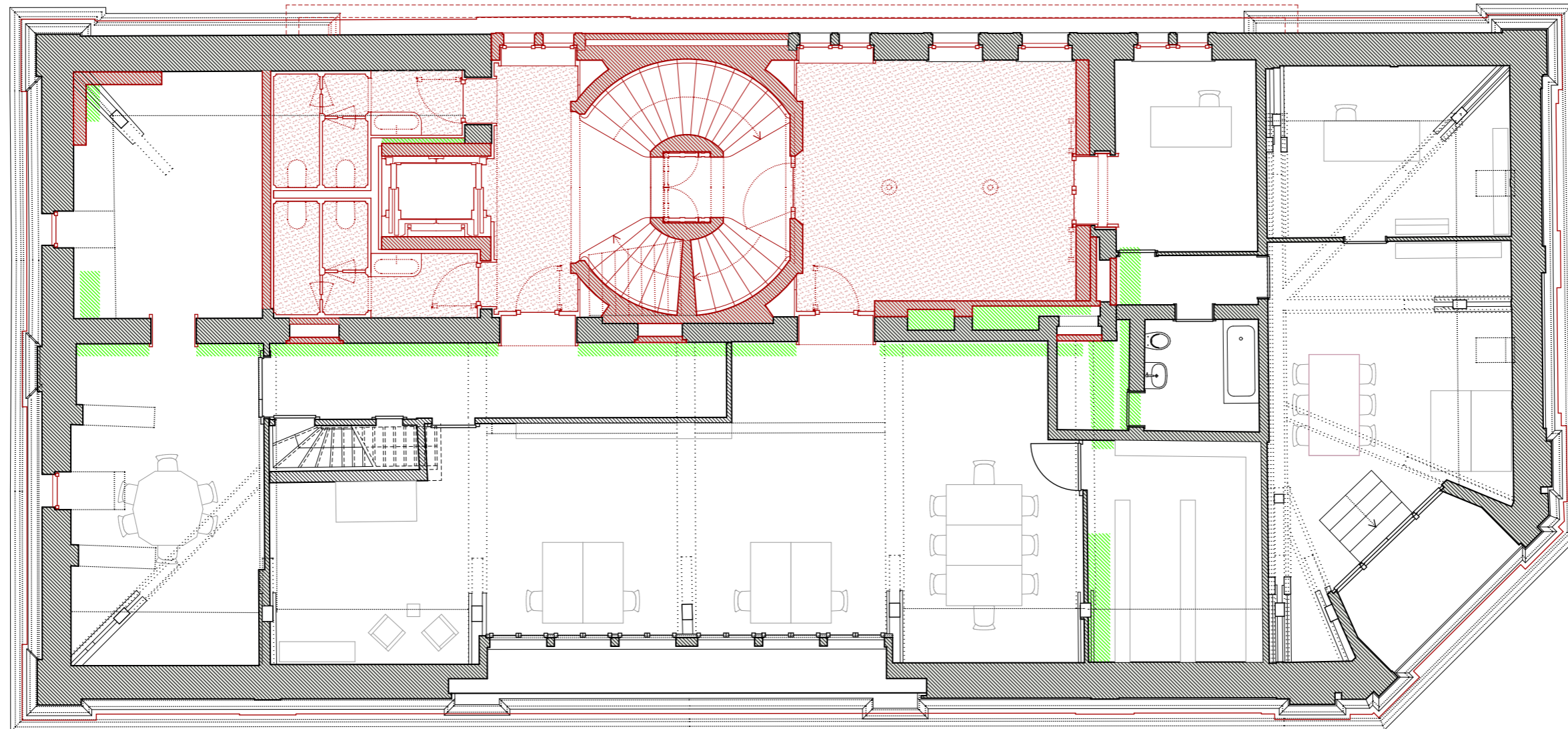
D1-05
TOILETTEN
BF:6.91 m²

D1-06
VORRAUM/ERSCHLIESSUNG
BF:12.06 m²

D1-07
VORRAUM/ERSCHLIESSUNG
BF:3.92 m²

D1-08
EMPFANG
BF:28.10 m²

D1-09
BUERO (BESTAND; EXTERN)
BF:71.50 m²



D1-02
SITZUNG (BESTAND)
BF:24.09 m²

D1-11
GANG (BESTAND)
BF:13.51 m²

D1-01
BÜRO (BESTAND)
BF:78.66 m²

D1-10
ABSTELLRAUM (BESTAND)
BF:14.99 m²

- Bestand
- Aufarbeitung
- Rückbau
- Neubau
- Luftraum
- Steigzonen
- Max. Personen (Brandschutz)
- Max. Anzahl Arbeitsplätze

Museumsgesellschaft - Haus der Literatur
Ausserordentliche Mitgliederversammlung vom 11.11.2025
Aktueller Planstand

Grundriss DG 1