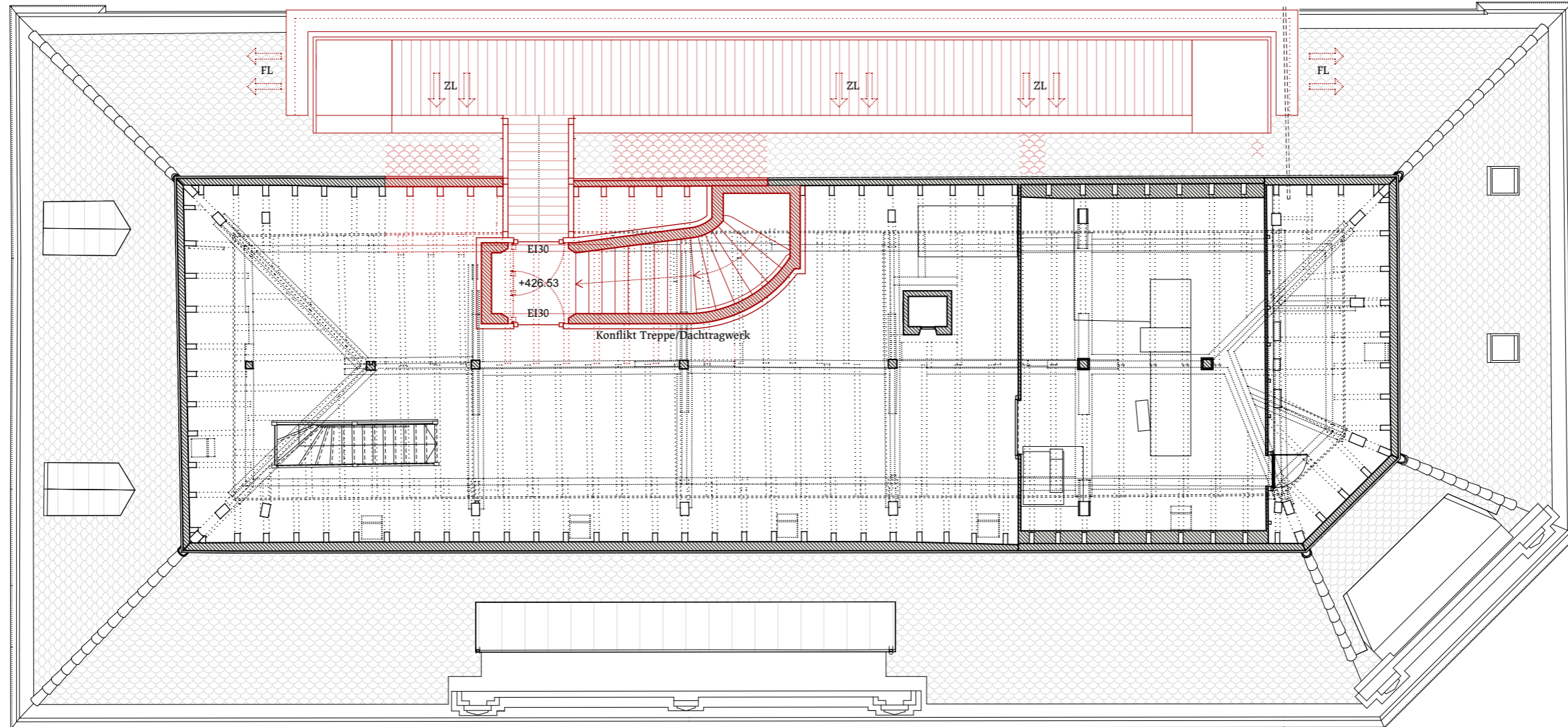


D2-01
ESTRICH 1 (Stehhöhe)
BF:69.57 m²

D2-02
TERRASSE
BF:34.82 m²

D2-03
TECHNIK (Stehhöhe)
BF:25.21 m²

D2-03
ESTRICH 2 (Stehhöhe)
BF:7.09 m²



- | | | | |
|--|--------------|--|--------------------------------|
| | Bestand | | Luftraum |
| | Aufarbeitung | | Steigzonen |
| | Rückbau | | Max. Personen
(Brandschutz) |
| | Neubau | | Max. Anzahl
Arbeitsplätze |

Museumsgesellschaft - Haus der Literatur
Ausserordentliche Mitgliederversammlung vom 11.11.2025
Aktueller Planstand

Grundriss DG 2